

Institut für spagyrische Wasseruntersuchung

Dr. med. vet. Wilhelm Höfer
D 88662 Überlingen, Dorfstr. 22
Tel.: 07551 915151
Fax: 07551 915152
Email: hoefer-dr@t-online.de
www.wasserstudio-bodensee.de



ELIMINATOR
INSPIRED BY NATURE

Spagirijska kristalna analiza

Spagirijska analiza je posebna metoda, pri kateri strokovnjaki opazujejo vzorce, ki nastanejo iz posušenih kapljic vode pod mikroskopom. Na podlagi njihove oblike, urejenosti in čistosti lahko ocenijo, kako "živa" ali naravno usklajena je voda – ne glede na njeno kemično sestavo, temveč glede na to, v kolikšni meri je koristna za telo in naš organizem.

Primerjalno sta bila analizirana in opisana dva vzorca vode iz vodovodnega sistema v kraju Überlingen-Bambergen:

- **Nevtralni vzorec vodovodne vode**
- **Vodovodna voda, obdelana z napravo "ELIMINATOR"**

Po pripravi vzorcev s postopki destilacije, kalcinacije, filtracije in pridobivanja soli se z združitvijo destilata in pridobljenih soli pripravi t. i. esenca. Od te spagirijske esence se po 14 kapljic posuši na stekelcih in se jih nato analizira pod mikroskopom pri različnih povečavah (20x, 100x, 200x). Najbolj značilni mikroskopski posnetki so predstavljeni v tem poročilu.

Slike kapljic, velike približno 3 mm, se v spagirijski analizi obravnavajo kot vizualni prikaz naravnih procesov. Ocenjujejo se od roba proti sredini glede na naslednja merila:

- stopnja urejenosti, oblikovanje robov, centriranost vzorca, razširjenost in porazdelitev struktur, intenzivnost vzorcev, povezanost (koherenca), prosojnost, nastanek oblik in kristalnih struktur, prisotnost kotov ter velikost in finost detajlov

Čim bolj urejena, razčlenjena, fina, prosojna, jasna in enotna je kristalna struktura v posušenem vzorcu, tem višja je kakovost vode.



ECO ELEMENT

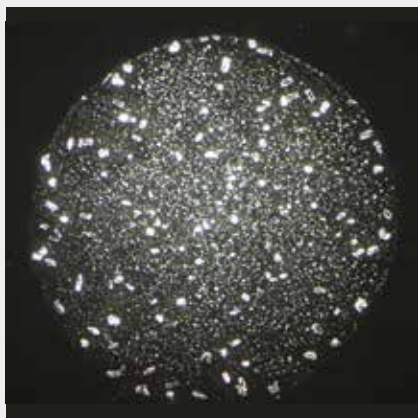
ECO ELEMENT d.o.o.
Kranjčeva ulica 22, 1000 Ljubljana
info@eco-element.si
051 315 202, 041 307 888

eco-element.si

Vodovodna voda

Povečava 20-kratna

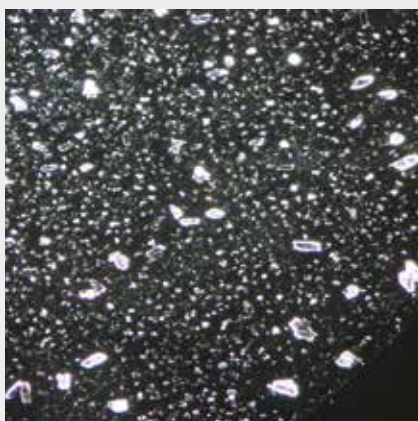
Nevtralni (neobdelani) vzorec



Vodovodna voda iz kraja Bambergen (Üb.- Bambergen) je prikazana za primerjavo: Pri analizi neobdelane vode se je pod mikroskopom opazilo, da so usedline razporejene enakomerno, a brez pravega reda ali strukture. Vidni so tako večji kot manjši delci, ki pa ne tvorijo nobenih prepoznavnih oblik ali vzorcev.

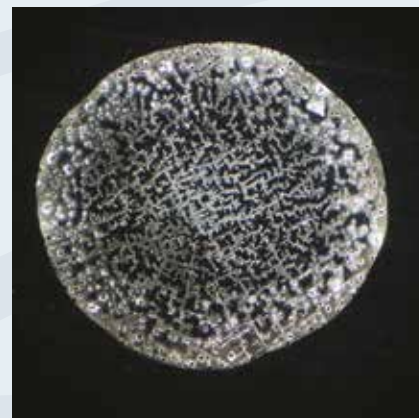
Voda, ki nima jasne strukture, tudi v telesu težje sodeluje z našimi celicami, kar lahko vpliva na manj učinkovito hidracijo

Povečava 40-kratna

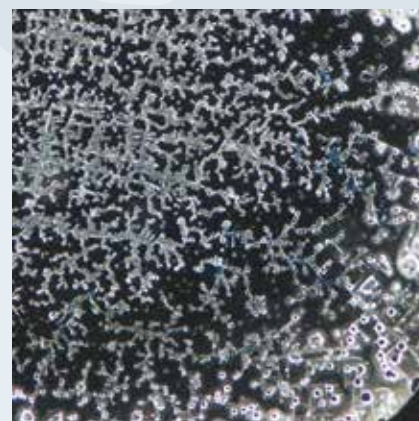


Pri večji povečavi so v vodi jasno vidne grobe, neurejene usedline (amorfne usedline), ki nimajo razpoznavne oblike ali notranje strukture. Te formacije so zelo podobne kristalom kalcita, ki jih povezujemo z nalaganjem vodnega kamna – še en pokazatelj, da takšna voda ni optimalna za gospodinjsko uporabo, še manj pa primerna za pitje.

Obdelana z napravo ELIMINATOR



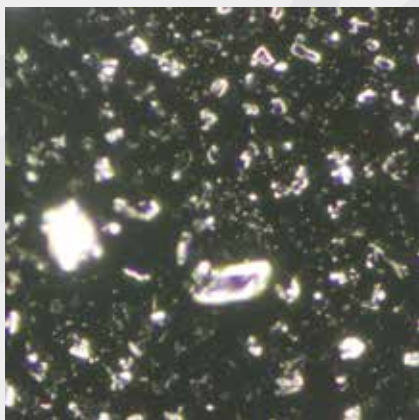
Pri 20-kratni povečavi kapljica obdelane vode z napravo ELIMINATOR pokaže jasno izboljšano strukturo v primerjavi z neobdelano vodo. V osrednjem delu so vidne ravne, urejene oblike, kar nakazuje na višjo stopnjo notranje organiziranosti in usklajenost z naravnimi vzorci, ki jih najdemo pri biološko kakovostni vodi.



Pri 40-kratni povečavi postane struktura vode še bolj izrazita in razločno vidna, kar omogoča natančnejše opazovanje njenih notranjih vzorcev in stopnje urejenosti.

Povečava 100-kratna

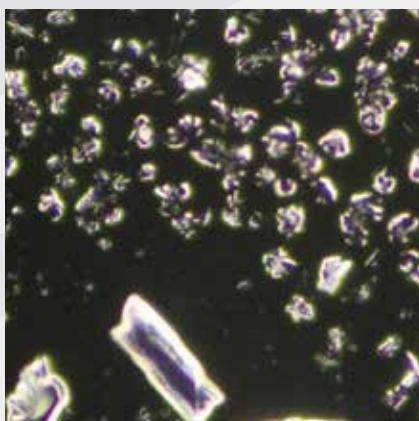
Nevtralni (neobdelani) vzorec



Pri 100-kratni povečavi so v vodi še vedno prisotne neurejene oziroma amorfne usedline, kar pomeni, da voda ni naravno strukturirana ali uravnotežena.

Takšna voda ne kaže jasnih oblik, simetrije ali notranje urejenosti, ki so značilne za vitalno in čisto izvirsko vodo.

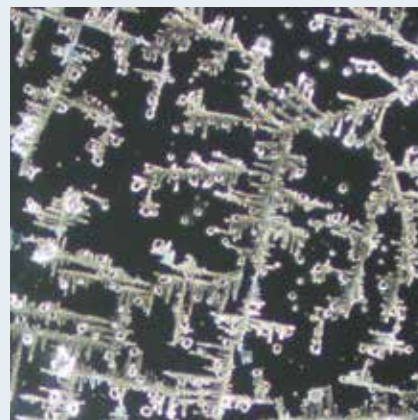
Povečava 200-kratna



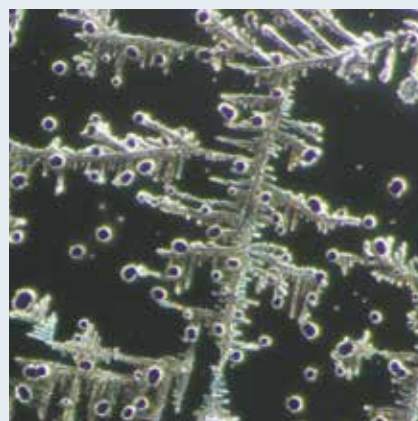
Tudi pri večji povečavi ni zaznani finih, prepoznavnih struktur, ki so sicer značilne za kakovostno, naravno vodo.

Manjkajo zvezdaste oblike aragonita, ki so značilne za mehkejšo in biološko aktivno vodo – kar dodatno potrjuje, da taka voda nima notranje strukture, primerljive z naravnimi viri.

Obdelana z napravo ELIMINATOR



Pri 100-kratni povečavi osrednjega dela slike postanejo vidne ravne, vzporedne pravokotne strukture, ki kažejo na določeno stopnjo tehnične urejenosti, ob tem pa se ponekod pojavijo tudi oblike pod kotom 30 stopinj, kar nakazuje prisotnost bolj naravno usmerjenih vzorcev.



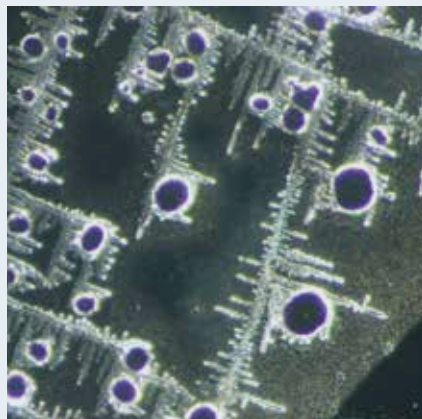
Pri 200-kratni povečavi se razkrije popolnoma jasna in čista struktura brez prisotnosti amorfnih usedlin.

Kristali, ki spominjajo na smrekove vejice, tvorijo natančne vzorce – tako pravokotne oblike kot tudi kote med 30 in 60 stopinjami, kar je značilno za visoko stopnjo naravne urejenosti.

Na koncih teh kristalnih formacij in v praznih prostorih se pojavlja veliko majhnih, popolno zaobljenih krogcev, kar dodatno potrjuje harmonično in vitalno strukturo obdelane vode.

Vodovodna voda

OBDELANA Z NAPRAVO ELIMINATOR



Povečava 300-kratna

Pri 300-kratni povečavi se na robu kapljice pokažejo lepo urejeni, ravni kristali v vzporednem vzorcu, kar je znak, da je voda notranje organizirana in stabilna. Ob teh strukturah se pojavijo tudi različno veliki, popolno zaobljeni prostori z jasno, čisto notranjostjo.

Voda je po obdelavi z napravo ELIMINATOR čista in naravno strukturirana, kar ji omogoča, da prispeva k boljšemu delovanju organizma, spodbuja vitalnost in izboljšuje splošno počutje.

Spagirijska kristalna analiza

POVZETEK IN RAZLAGA PRIKAZANIH SLIK

Naprava **ELIMINATOR** je preoblikovala notranjo strukturo vode tako, da je postala **bolj urejena**, vitalna in po svojih lastnostih **bližja izvirski vodi**, ki naravno podpira **zdravje in ravnovesje telesa**.

Pri analizi vode, obdelane z napravo **ELIMINATOR**, so se pod mikroskopom pojavili značilni **okrogli in jasno oblikovani vzorci** (freiräume), ki jih strokovnjaki razumejo kot znak, da ima voda **pozitiven vpliv na življenje** – deluje usklajeno z naravnimi procesi v našem telesu.

Takšni vzorci kažejo, da voda ni izboljšana le na tehnični ravni (npr. zmanjšanje vodnega kamna), temveč tudi **na način, ki jo naredi bolj prijazno telesu** – predvsem z vidika **notranjega ravnovesja in dobrega počutja**.

V strukturi obdelane vode z napravo ELIMINATOR se pojavlja izrazita notranja dinamika – to pomeni, da voda ni statična ali “mrtva”, ampak je **preoblikovana v svojo naravno urejenost**. Hkrati ti vzorci kažejo, da **ima voda potencial za pozitiven vpliv na človekovo celostno ravnovesje** – tako fizično (kot je hidracija ali celična podpora) kot tudi psihično (počutje, mentalna jasnost in čustvena stabilnost).

Zaradi teh lastnosti lahko rečemo, da je takšna voda **primerljiva z izvirsko vodo najvišje kakovosti** – torej z naravnimi viri, ki že sami po sebi podpirajo zdravje in dobro počutje.

V osrednjem delu analize (200x in 300x povečava) se jasno vidijo **izjemno urejene kristalne strukture**, podobne smrekovim vejicam – znak, da je voda po obdelavi z napravo ELIMINATOR **popolnoma usklajena in informacijsko “jasna”**.

Posebej pomembna je prisotnost **struktur pod koti 30 do 60 stopinj**, skupaj z nežnimi **okroglimi oblikami**, ki v spagirijski analizi predstavljajo t. i. **organizacijske življenjske sile** (Bildekräfte) – naravne vzorce, ki v telesu spodbujajo **obnavljanje, ravnovesje in notranjo harmonijo**.

Gre za prepričljiv pokazatelj, da voda ni le tehnično izboljšana, temveč ima tudi **urejeno notranjo strukturo molekul** (primerljivo z izvirsko vodo). To pomeni, da ima taka voda boljšo sposobnost **hidrirati celice** (ker lažje prodira skozi celične membrane), **podpirati presnovo in izločati toksine**.

Analiza je pokazala opazno izboljšanje notranje strukture vode po obdelavi z napravo ELIMINATOR. Predhodno prisotne **neželene**

kristalne strukture, kot so **pravokotni in vzporedni vzorci**, ki običajno kažejo na tehnične obremenitve ter **energetsko utrjeno in manj pretočno stanje vode**, so po obdelavi **popolnoma izginile**.

Še posebej pomembno je, da so bile **togejše, kalcitu podobne strukture**, značilne za nevtralni (neobdelani) vzorec, **v celoti odpravljene**.

To jasno potrjuje, da naprava **ELIMINATOR** ne deluje zgolj na fizikalni ravni (npr. pretvorba vodnega kamna iz kalcita v aragonit), temveč **celostno preoblikuje vodo** – ji povrne **naravno pretočnost, notranjo urejenost in vitalnost**, hkrati pa jo razbremeni **neželenih informacijskih in energetskih vplivov**.

Zaključek

Rezultati analize potrjujejo, da naprava ELIMINATOR ne izboljša le tehničnih lastnosti vode (kot je pretvorba kalcita v aragonit), **temveč ima tudi izjemen vpliv na njeno notranjo strukturo**.

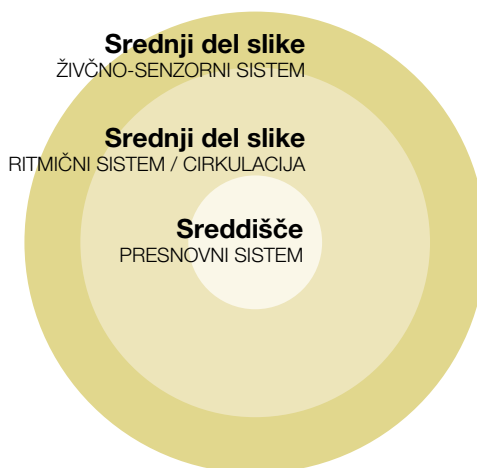
Po obdelavi postane voda **bolj urejena, energijsko pretočna in informacijsko usklajena z naravnimi procesi v telesu**. To potrjujejo tudi harmonični kristalni vzorci, ki kažejo na višjo kakovost in »živost« vode.

Takšna voda učinkovito podpira **naravne biološke procese** ter ima dolgoročno **pozitiven vpliv na splošno počutje in vitalnost**.

Vodovodna voda obdelana z napravo ELIMINATOR postane najboljši približek naravni izvirski vodi – strukturno urejena, energetsko vitalna in kot taka bistveno primernejša ter bolj zdrava za vsa živa bitja.

Shematski diagram

Shematska razporeditev področij vpliva v posušeni kapljici, ki vplivajo na človeka



Institut für spagyrische Wasseruntersuchung

D 88662 Überlingen, Dorfstr. 22
Tel.: 07551 915151
Fax: 07551 915152
Email: hoefler-dr@t-online.de
www.wasserstudio-bodensee.de

Dr. med. vet. Wilhelm Höfer